

## Datenblatt LX3004

### Attikaentwässerung

### VARIO Kant Speier

### zum bauseitigen Abkanten

**Notentwässerung**

**Freispiegelströmung**

**Silent**



Hinweis:  
Gemessener Abfluss bezieht sich auf ein Rohr.  
Nennabfluss ist für Doppelrohr verdoppelt!

|                         |                          |
|-------------------------|--------------------------|
| <b>Abfluss:</b>         | <b>1,8 l/s pro Rohr!</b> |
| <b>Wasserhöhe:</b>      | <b>75 mm</b>             |
| <b>Eingrifftiefe:</b>   | <b>0 mm</b>              |
| <b>Nennweite:</b>       | <b>DN 100</b>            |
| <b>LX-Nummer:</b>       | <b>LX3004</b>            |
| <b>Wehrhöhe:</b>        | <b>-</b>                 |
| <b>Haube:</b>           | <b>belüftet</b>          |
| <b>Falleitung:</b>      | <b>belüftet</b>          |
| <b>Falleitungshöhe:</b> | <b>-</b>                 |
| <b>Entwässerung:</b>    | <b>ins Freie</b>         |
| <b>Flanschform:</b>     | <b>Klebeflansch</b>      |

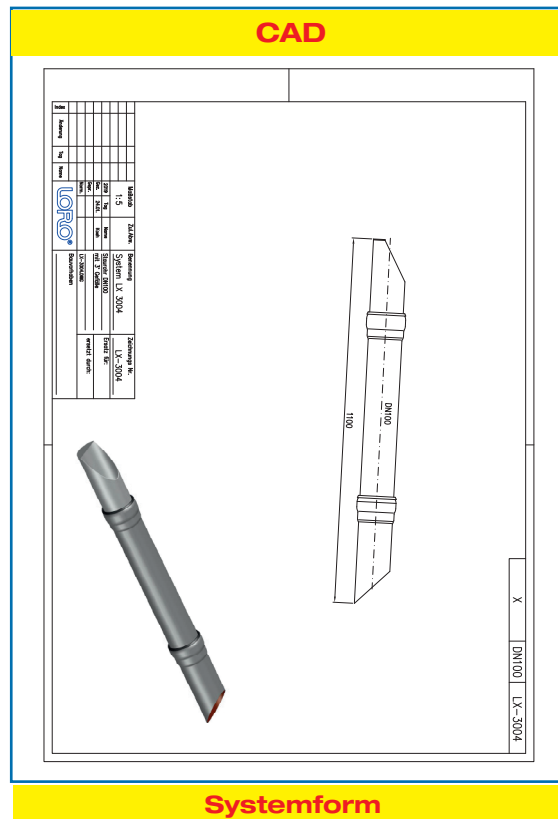
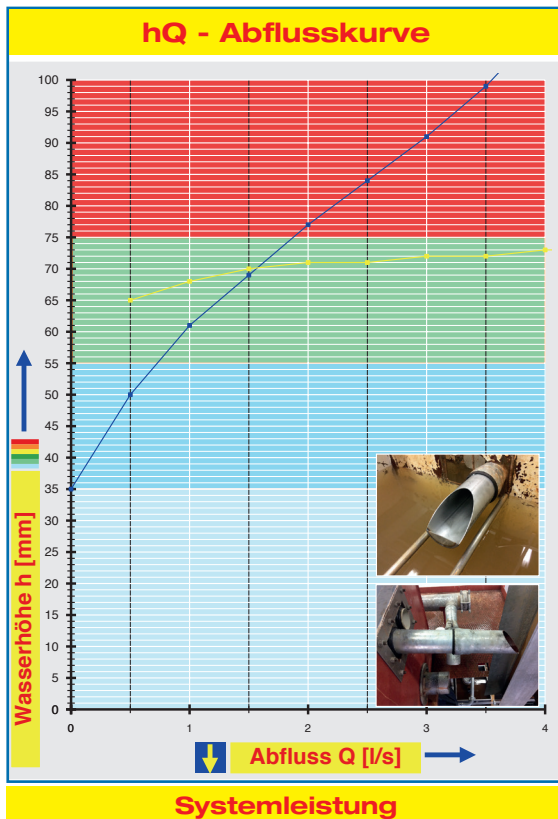
**LX 3004 Stückliste**

**1 x Art.-Nr. Ablauf auf Seite 2 auswählen!**

1 x Art.-Nr. 13214.100X, LORO-X Stauraohr

1 x Art.-Nr. 00911.100X, LORO-X Dichtelemente

1 x Art.-Nr. 00986.000X, LORO-X Gleitmittel Tube



|                   |     |    |    |    |    |    |    |    |     |     |     |     |     |     |     |     |     |     |     |
|-------------------|-----|----|----|----|----|----|----|----|-----|-----|-----|-----|-----|-----|-----|-----|-----|-----|-----|
| <b>Wasserhöhe</b> | mm  | 15 | 20 | 25 | 30 | 35 | 40 | 45 | 50  | 55  | 60  | 65  | 70  | 75  | 80  | 85  | 90  | 95  | 100 |
| <b>Abfluss</b>    | l/s | -  | -  | -  | -  | -  | -  | -  | 0,5 | 0,7 | 0,9 | 1,2 | 1,6 | 1,8 | 2,2 | 2,6 | 2,9 | 3,2 | 3,6 |

LORO-X VARIO Kant Speier, zum bauseitigen Abkanten **DN 100****LX3004-20X**

Ablauf Art.-Nr. 13072.100X  
Gewicht: 4,1 kg

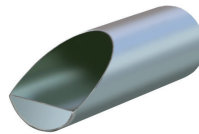
**VARIO Kant Doppelrohr**  
zum bauseitigen Abkanten



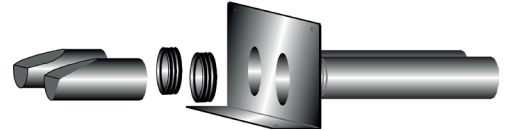
+

**LORO-X Staurohr**

Art.-Nr. 13214.100X  
Gewicht: 0,9 kg

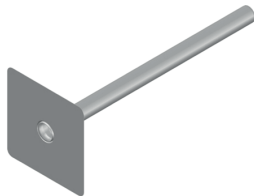


=

**LX3004-20X**

Ablauf Art.-Nr. 15072.100X  
Gewicht: 3,6 kg

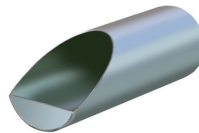
**VARIO Kant**  
zum bauseitigen Abkanten



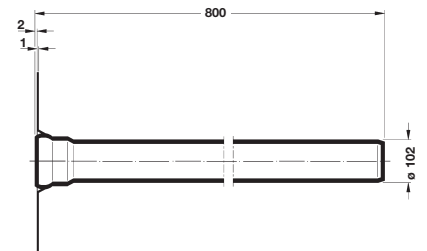
+

**LORO-X Staurohr**

Art.-Nr. 13214.100X  
Gewicht: 0,9 kg



=



**Begleitheizung:** Wir empfehlen, nach Prüfung Dachabläufe und Leitungen in frostgefährdeten Bereichen gegebenenfalls mit einer bauseitigen Begleitheizung zu versehen.